

แผนความก้าวหน้าในสายงาน
องค์การบริหารส่วนจังหวัดกาฬสินธุ์

สำนักปลัดองค์การบริหารส่วนจังหวัด
ฝ่ายบริหารงานบุคคล
โทร./โทรสาร ๐-๔๓๘๑-๖๗๙๑
www.kalasin-pao.go.th

สารบัญ

	หน้า
1. กรอบแนวคิดในการวางแผนเส้นทางความก้าวหน้าในสายอาชีพ	1
2. การเปรียบเทียบโครงสร้างชั้นงานและประเภทตำแหน่ง	1
3. บัญชีเปรียบเทียบตำแหน่งและระดับในระบบชื่กับระบบแห่ง	2
4. การแบ่งประเภทสมรรถนะ	2
5. สมรรถนะที่จำเป็นสำหรับการปฏิบัติงาน	3
6. เส้นทางความก้าวหน้าในสายอาชีพ	4
- เปรียบเทียบเส้นทางความก้าวหน้า ประเภททั่วไป (สายงาน 1/2)	4
- เปรียบเทียบเส้นทางความก้าวหน้า ประเภทวิชาการ (สายงาน 3/4)	5
- เปรียบเทียบเส้นทางความก้าวหน้า ประเภทอำนวยการท้องถิ่น (ฝ่าย/กอง)	5
- เปรียบเทียบเส้นทางความก้าวหน้า ประเภทบริหารท้องถิ่น (รองปลัด/ปลัด)	6
- แผนความก้าวหน้าในอาชีพ	6
- การเปลี่ยนตำแหน่งจากประเภททั่วไปเป็นประเภทวิชาการ	7
- การเปลี่ยนตำแหน่งจากประเภททั่วไปเป็นประเภทอำนวยการท้องถิ่น	7
- การเปลี่ยนตำแหน่งจากประเภททั่วไปเป็นประเภทบริหารท้องถิ่น	8

กรอบแนวคิดในการวางแผนเส้นทางความก้าวหน้าในสายอาชีพ

เส้นทางความก้าวหน้าในสายอาชีพในด้านบริหาร (Management Track) และด้านเชี่ยวชาญ (Specialist Track)

กรอบแนวคิดในการวางแผนเส้นทางความก้าวหน้าในสายอาชีพ เส้นทางความก้าวหน้าในสายอาชีพด้านบริหาร (Management Track) และด้านเชี่ยวชาญ (Specialist Track)

❖ มีแรงปรารถนาที่จะนำคนและทีมงาน
คุณภาพผลงาน

❖ เน้นการทำงานเป็นทีม
เชี่ยวชาญในงาน

❖ เก่งการบูรณาการ



● มีแรงปรารถนาในการเน้น

● เน้นความเป็นเลิศและความ

● นวัตกรรม

กลุ่มผู้บริหาร

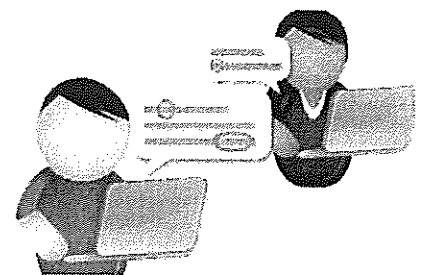


ความเชี่ยวชาญในสายอาชีพ

จริยธรรม

เก่งงาน(Smart)

กลุ่มผู้มีความเป็นเลิศในสายงาน/
ผู้เชี่ยวชาญในสายงาน



ความเชี่ยวชาญในสายอาชีพ

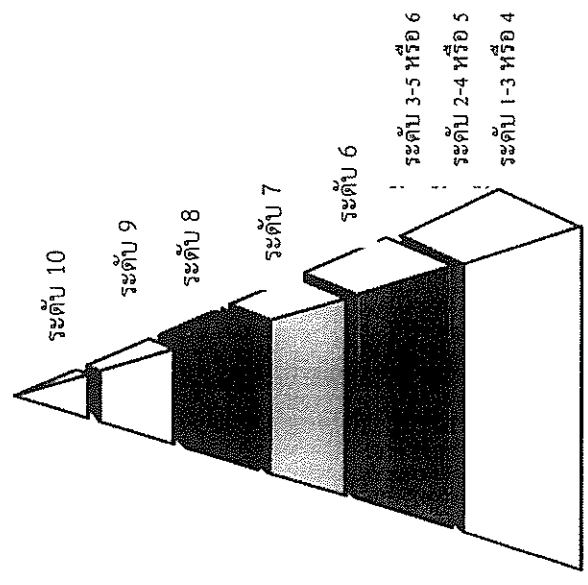
จริยธรรม

เก่งงาน(Smart)

การเปรียบเทียบโครงสร้างชั้นงานและประเภทตำแหน่ง

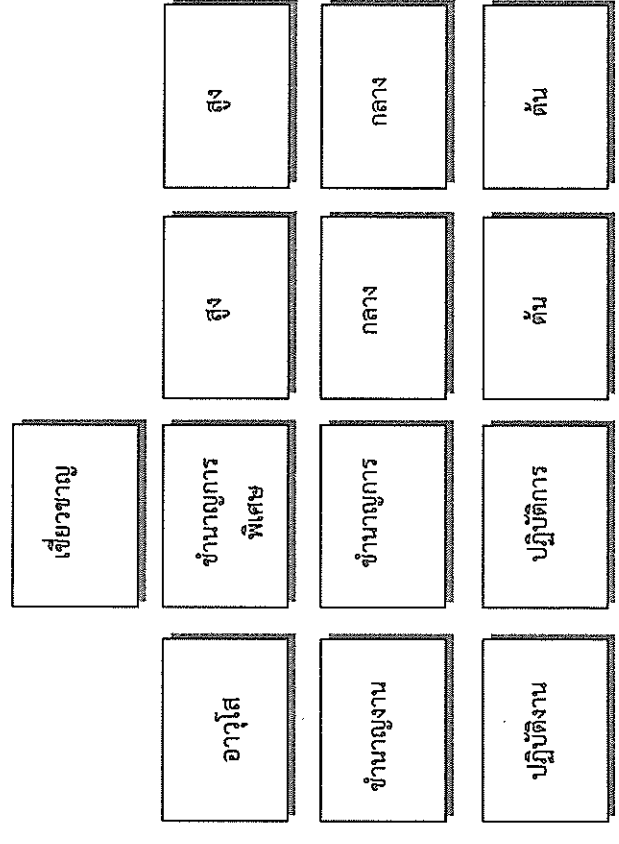
เปรียบเทียบโครงสร้างชั้นงานและประเภทตำแหน่ง

เดิม



จำนวนเป็น 10 ระดับ
มีบัญชีเงินเดือนเดียว

ใหม่



จำนวนกลุ่มตำแหน่งเป็น 4 ประเภท

- แต่ละกลุ่มมีการแบ่งระดับตามค่างานและโครงสร้างการทำงานในองค์กร
- มีบัญชีเงินเดือนพื้นฐานแยกแต่ละประเภท/ระดับ
- กำหนดชื่อเรียกระดับตำแหน่งตัวเลข

บัญชีเปรียบเทียบตำแหน่งและระดับในระบบซีกับระบบแห่ง

ระบบซี		ระบบแห่ง	
สายงาน	ระดับ	ประเภท	ระดับ
สายงานที่เริ่มต้นจาก ระดับ 1/2	ระดับ 1 – 4	ทั่วไป	ปฏิบัติงาน
	ระดับ 5 – 6	ทั่วไป	ชำนาญงาน
	ระดับ 7	ทั่วไป	อาวุโส
สายงานที่เริ่มต้นจากระดับ 3	ระดับ 3 – 5	วิชาการ	ปฏิบัติการ
	ระดับ 6 -7	วิชาการ	ชำนาญการ
	ระดับ 8	วิชาการ	ชำนาญการพิเศษ
	ระดับ 9	วิชาการ	เชี่ยวชาญ
สายงานนักบริหาร (ที่มีใช้ตำแหน่งปลัด) (รองปลัด)	ระดับ 6 – 7	อำนวยการท้องถิ่น	ต้น
	ระดับ 8	อำนวยการท้องถิ่น	กลาง
	ระดับ 9	อำนวยการท้องถิ่น	สูง
สายงานนักบริหาร (ตำแหน่งปลัด/รองปลัด)	ระดับ 6 – 7	บริหารท้องถิ่น	ต้น
	ระดับ 8	บริหารท้องถิ่น	กลาง
	ระดับ 9 -10	บริหารท้องถิ่น	สูง

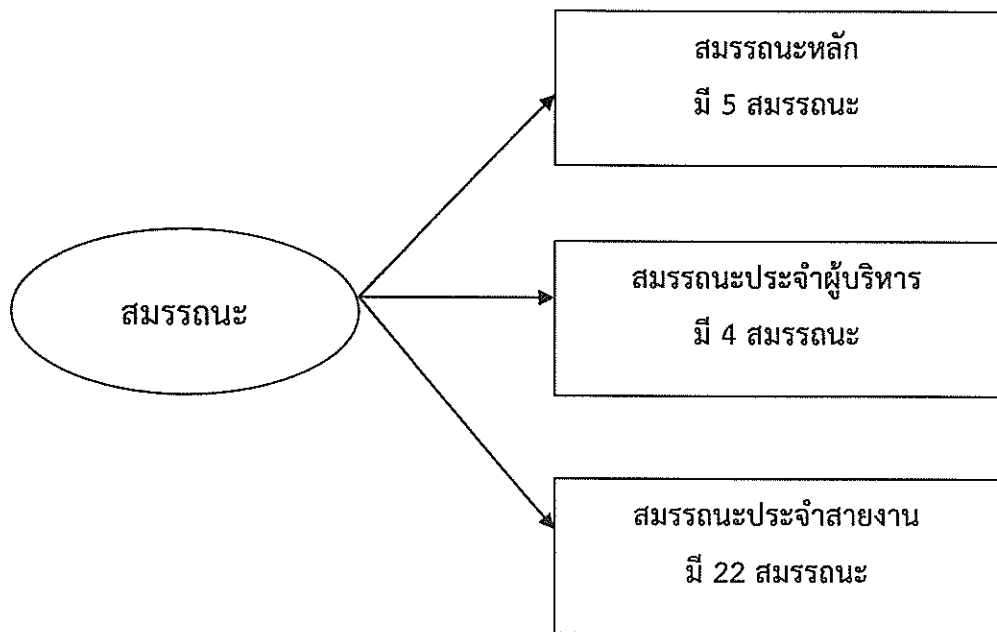
การแบ่งประเภทสมรรถนะ

การแบ่งสมรรถนะ ดังนี้

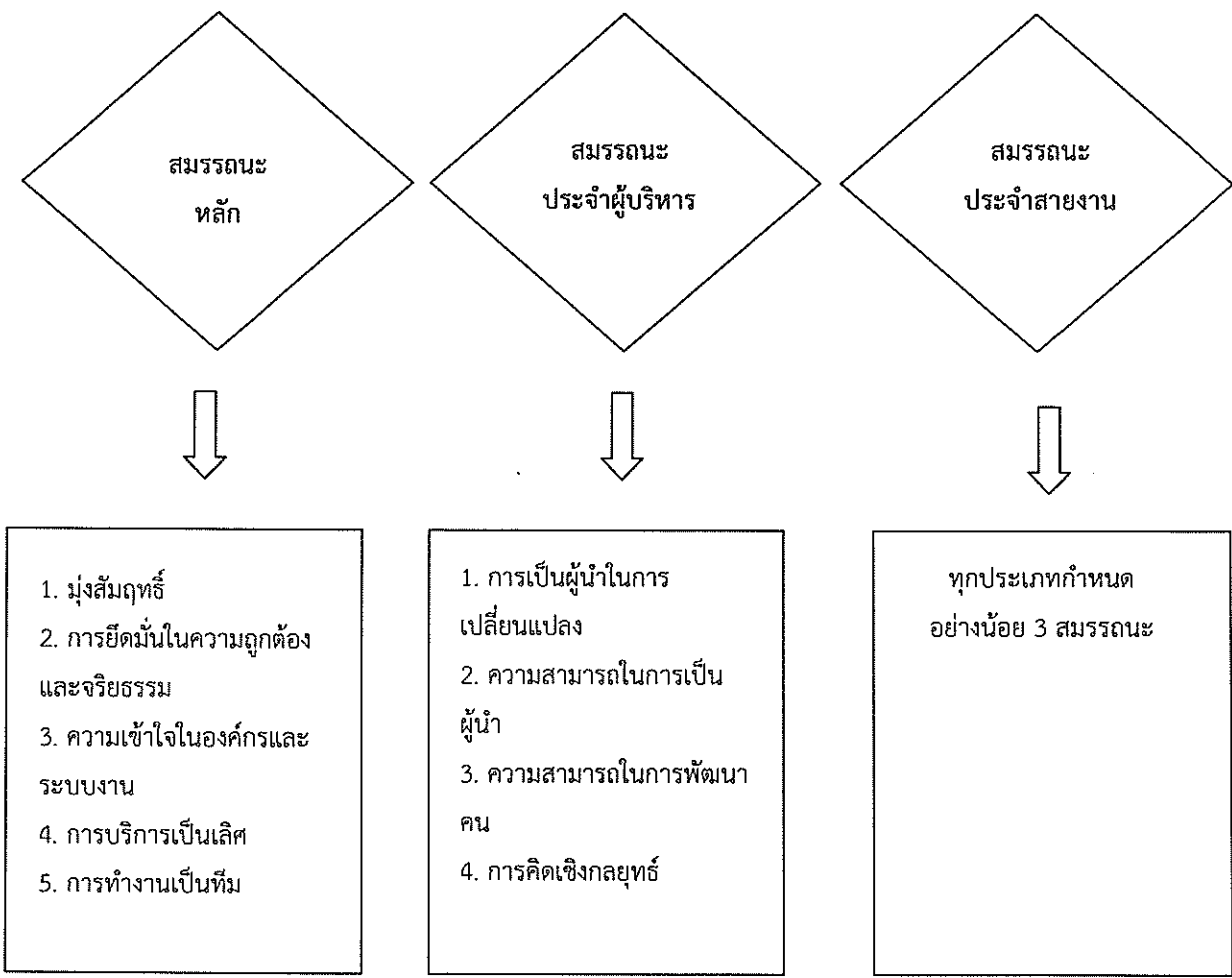
สมรรถนะหลัก คือ สมรรถนะที่ข้าราชการทุกประเภทและทุกระดับตำแหน่งจำเป็นต้องมี

สมรรถนะประจำผู้บริหาร คือ สมรรถนะที่ตำแหน่งประเภทบริหารและอำนวยการ ต้องมี
ในฐานะผู้นำที่มีประสิทธิภาพ

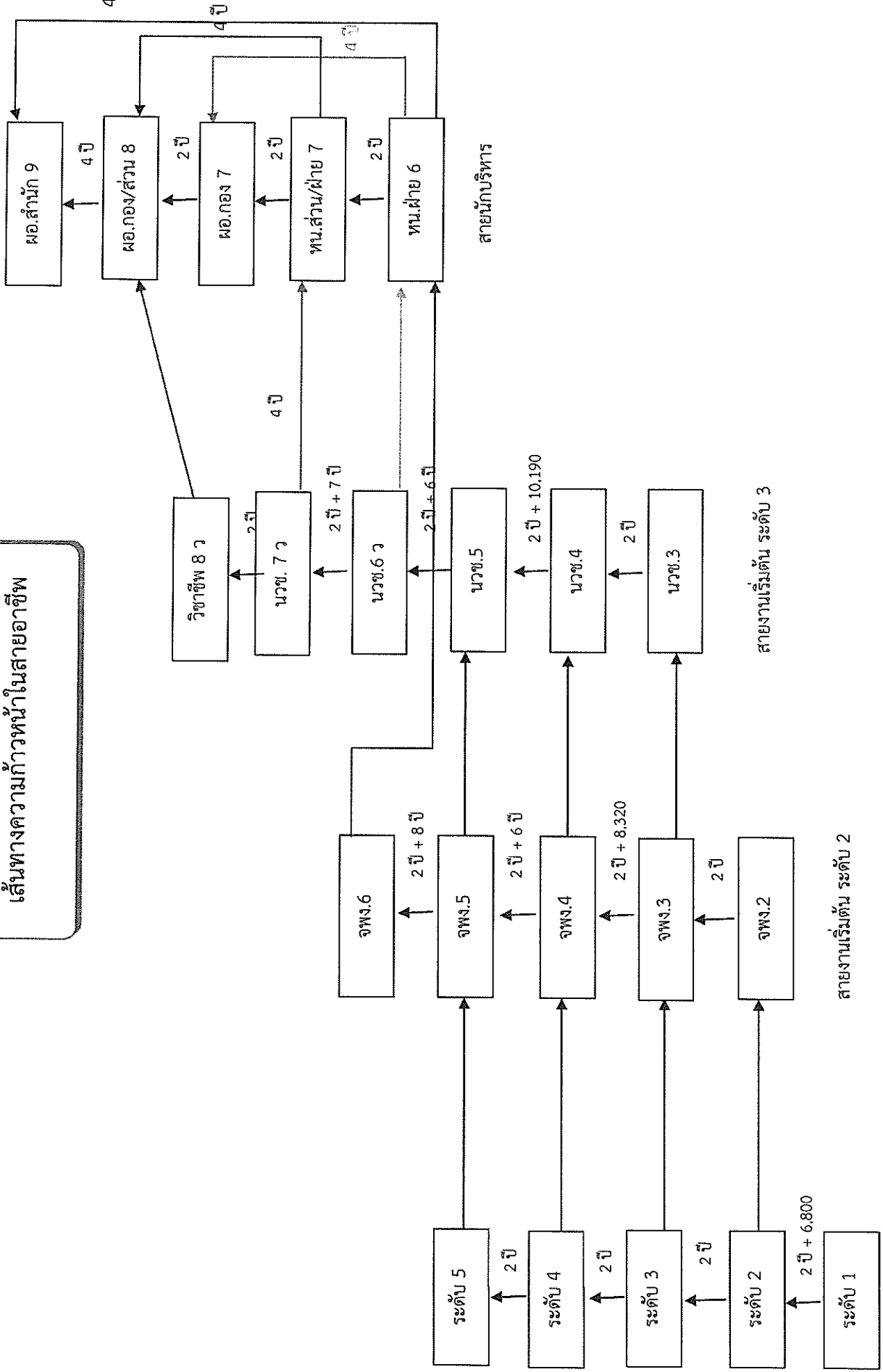
สมรรถนะประจำสายงาน คือ สมรรถนะที่กำหนดเฉพาะสำหรับตำแหน่ง/สายงานต่าง ๆ
เพื่อสนับสนุนการปฏิบัติงานที่ได้ดียิ่งขึ้น



สมรรถนะที่จำเป็นสำหรับการปฏิบัติงาน



เส้นทางความก้าวหน้าในสายอาชีพ



สายงานบริหาร

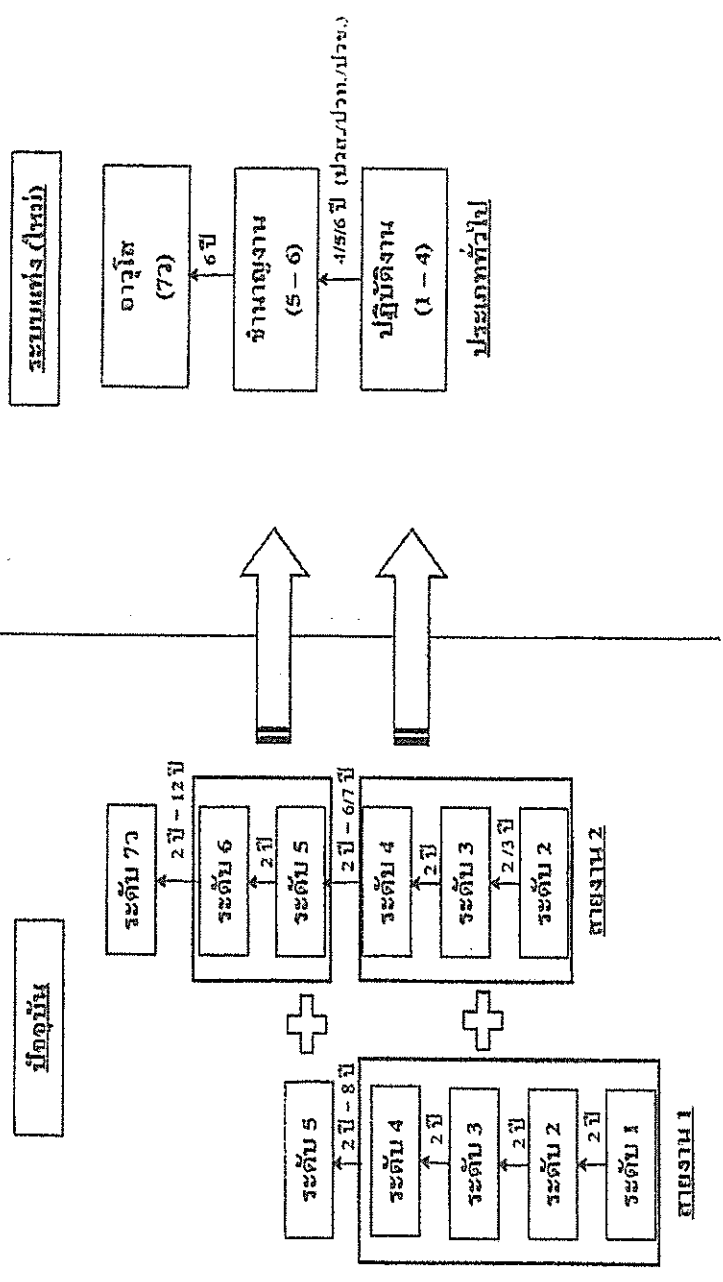
สายงานเริ่มต้น ระดับ 3

สายงานเริ่มต้น ระดับ 2

สายงานเริ่มต้น ระดับ 1

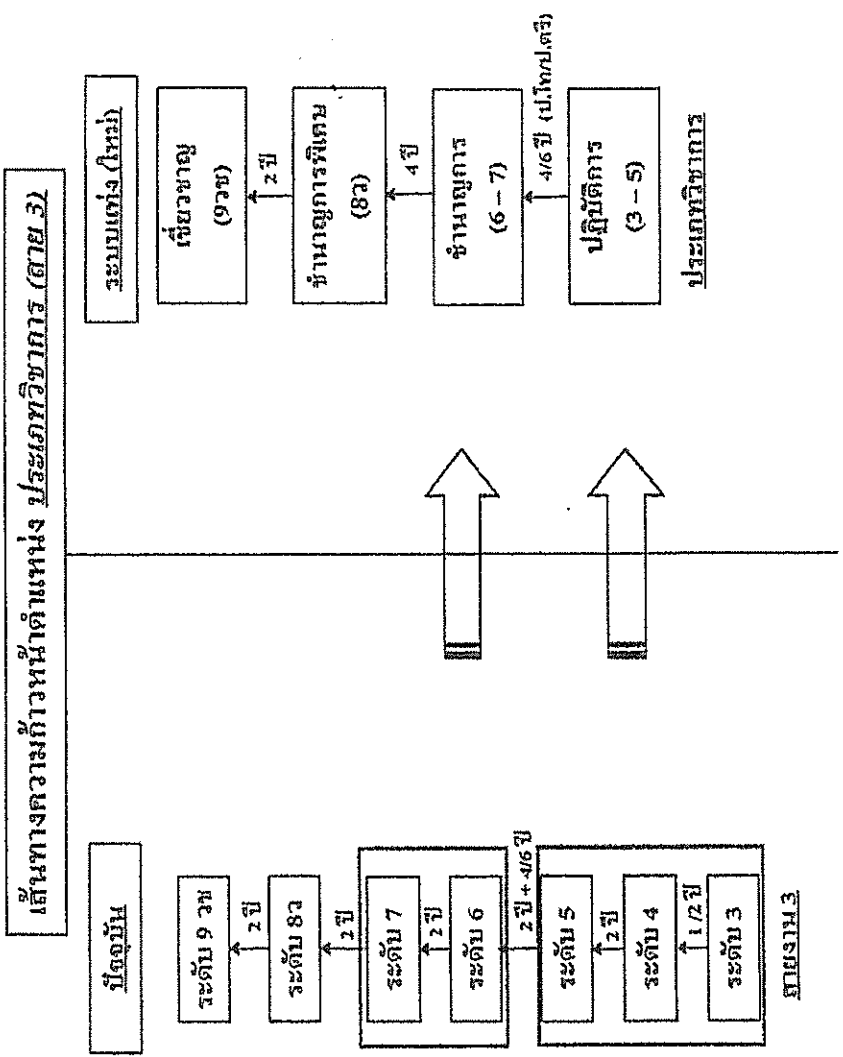
เปรียบเทียบความก้าวหน้าแต่ละประเภทตำแหน่ง
ระบบซี ↔ ระบบแท่ง

เส้นทางความก้าวหน้าตำแหน่ง *ประเภททั่วไป (สาย 1/2)*



เปรียบเทียบความก้าวหน้าแต่ละประเภทตำแหน่ง (ต่อ)

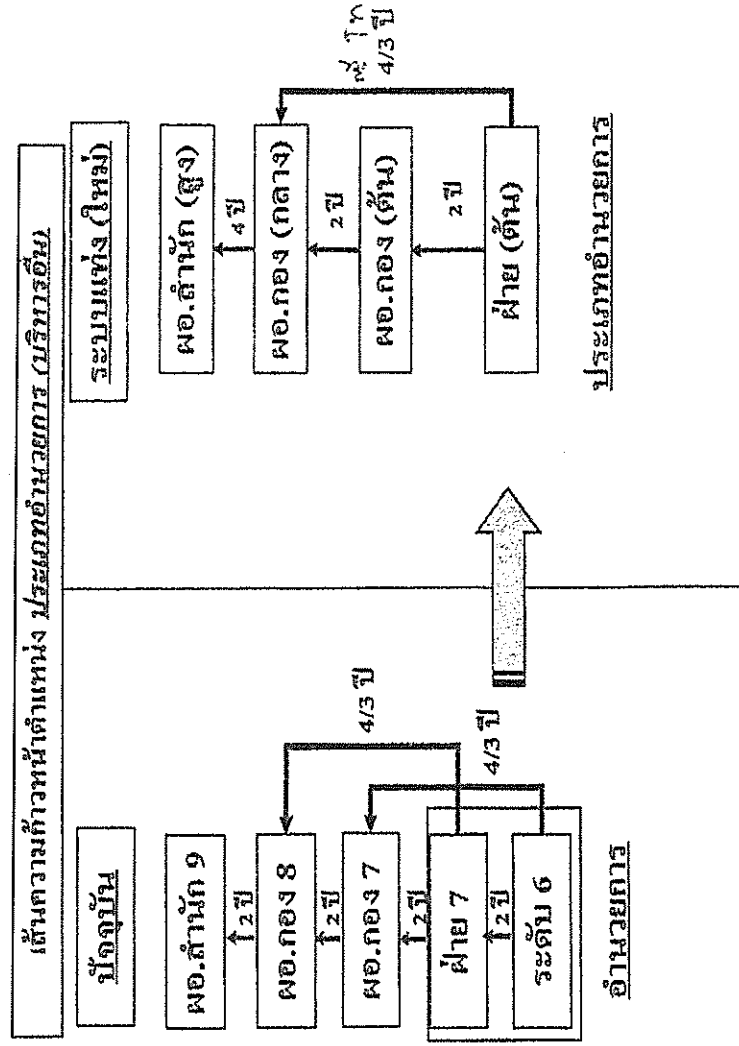
ระบบซี ↔ ระบบแท่ง



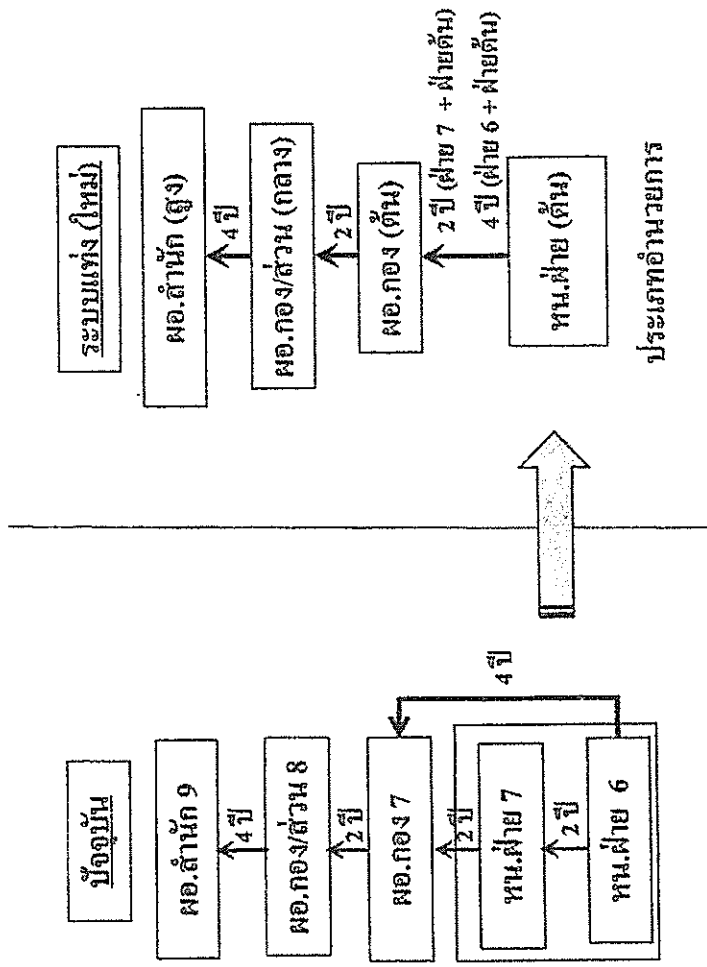
ตาราง 3

เปรียบเทียบความก้าวหน้าแต่ละประเภทตำแหน่ง (ต่อ)

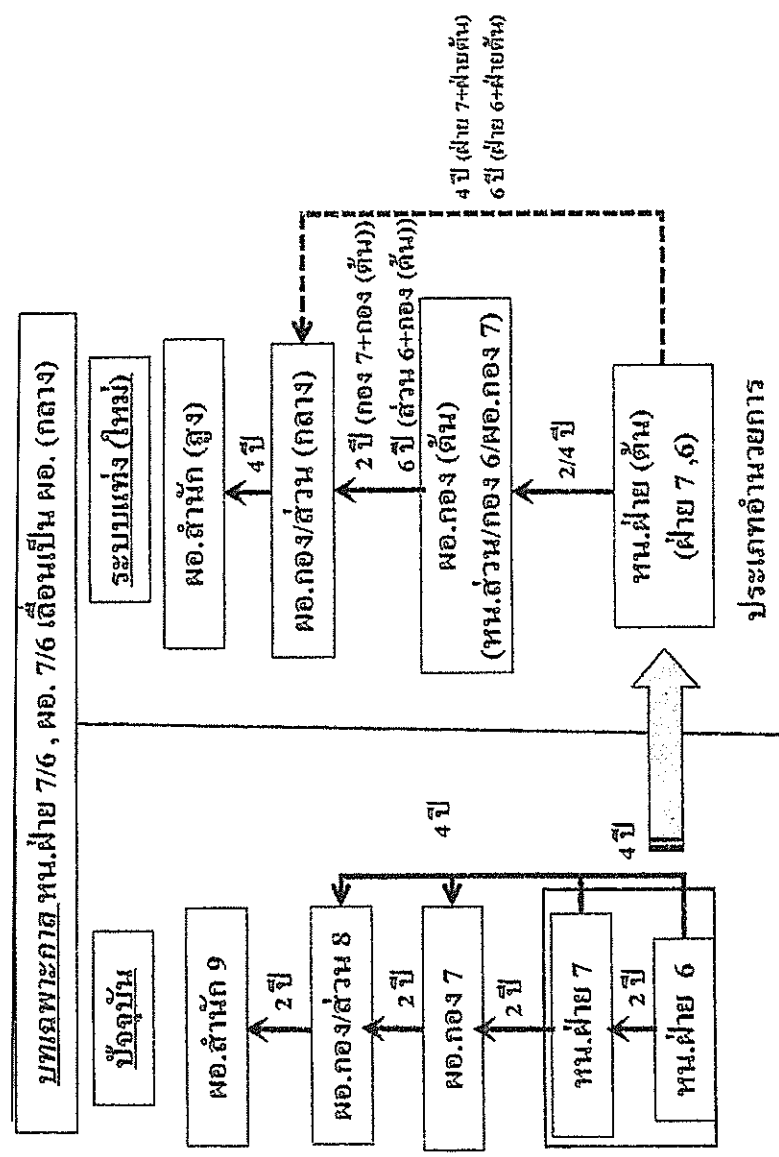
ระบบซี ⇄ ระบบแท่ง



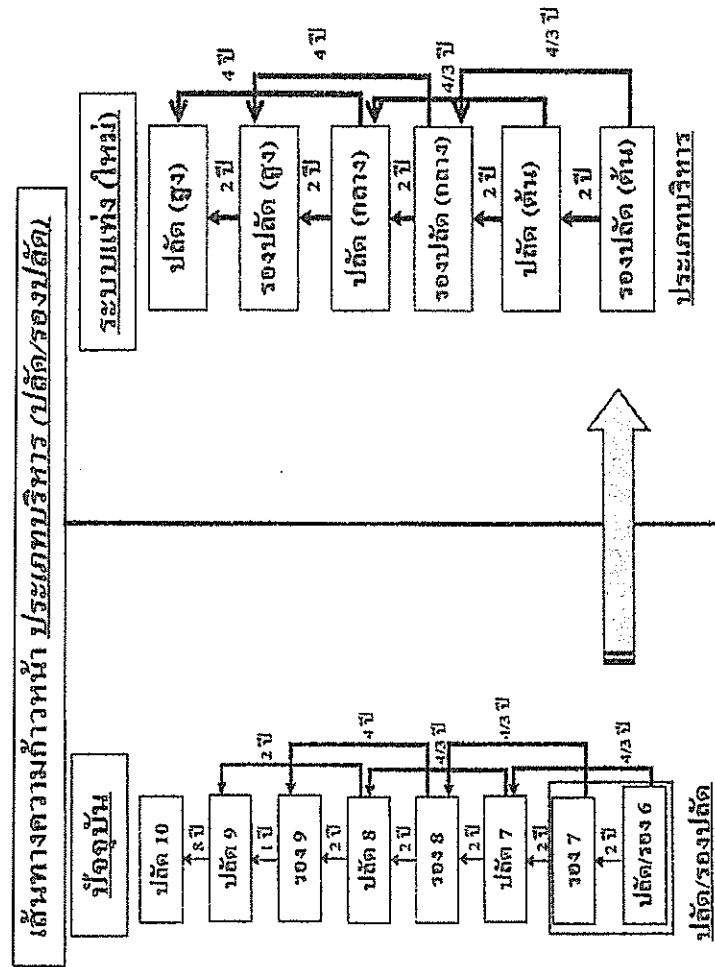
บทเฉพาะกาล ทน.ฝ่าย 6/7 เลื่อนเป็น ผอ.(ต้น)



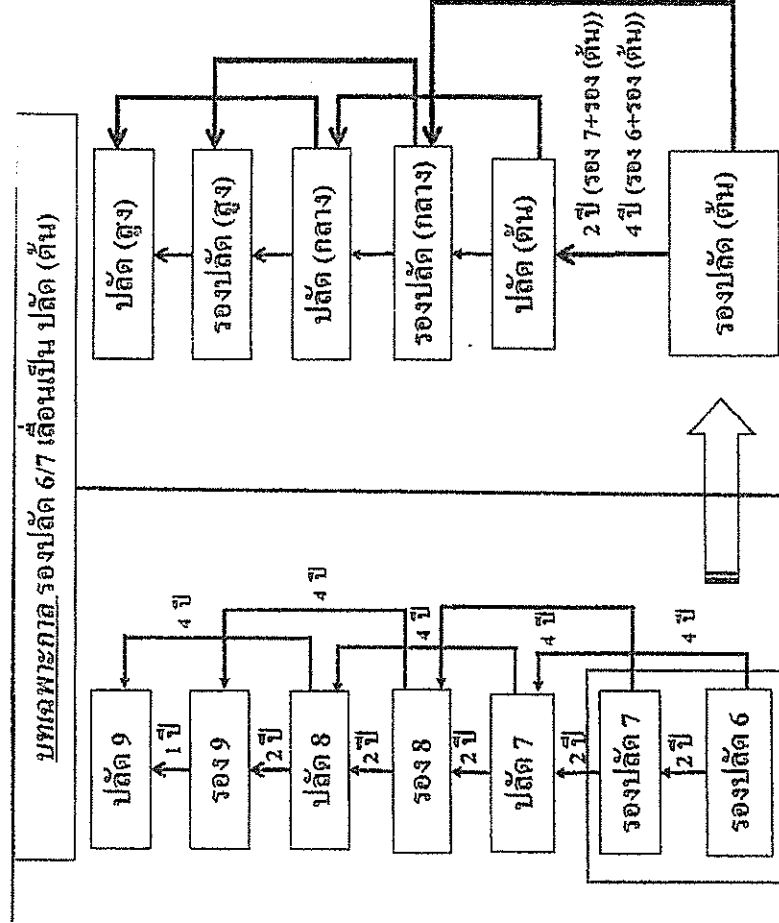
บทเฉพาะกาล ทน.ฝ่าย 7/6 เลื่อนเป็น ผอ.(กลาง)



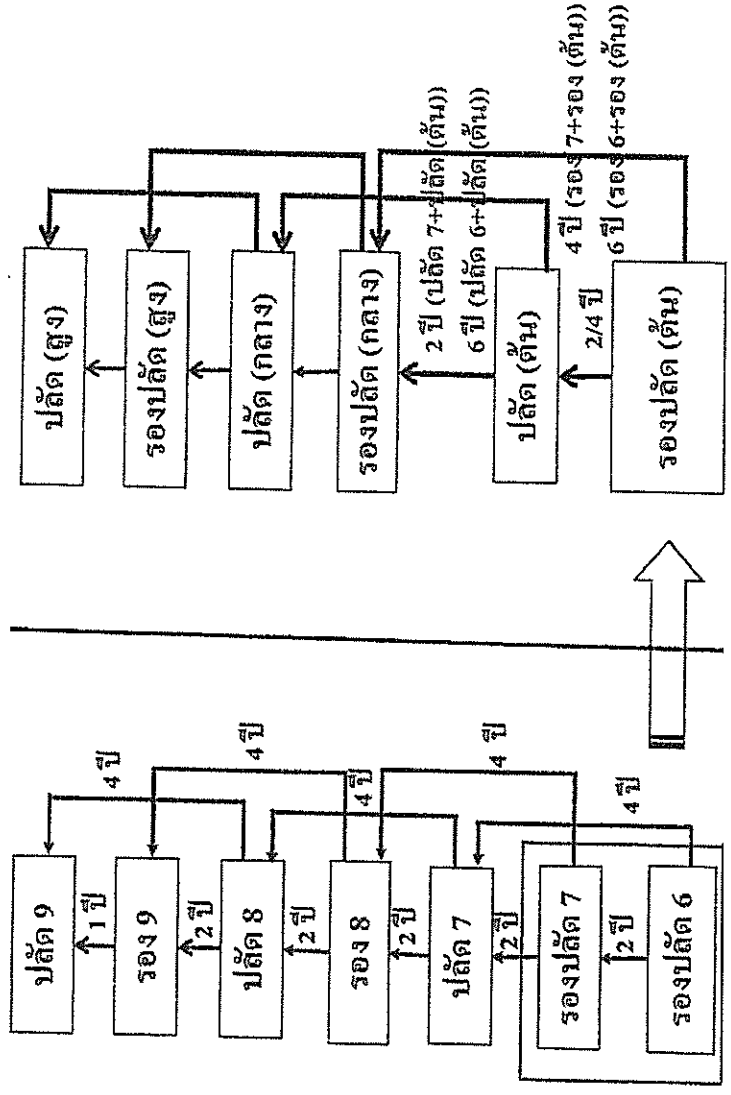
เปรียบเทียบความก้าวหน้าแต่ละประเภทตำแหน่ง (ต่อ)
ระบบซี ↔ ระบบแท่ง



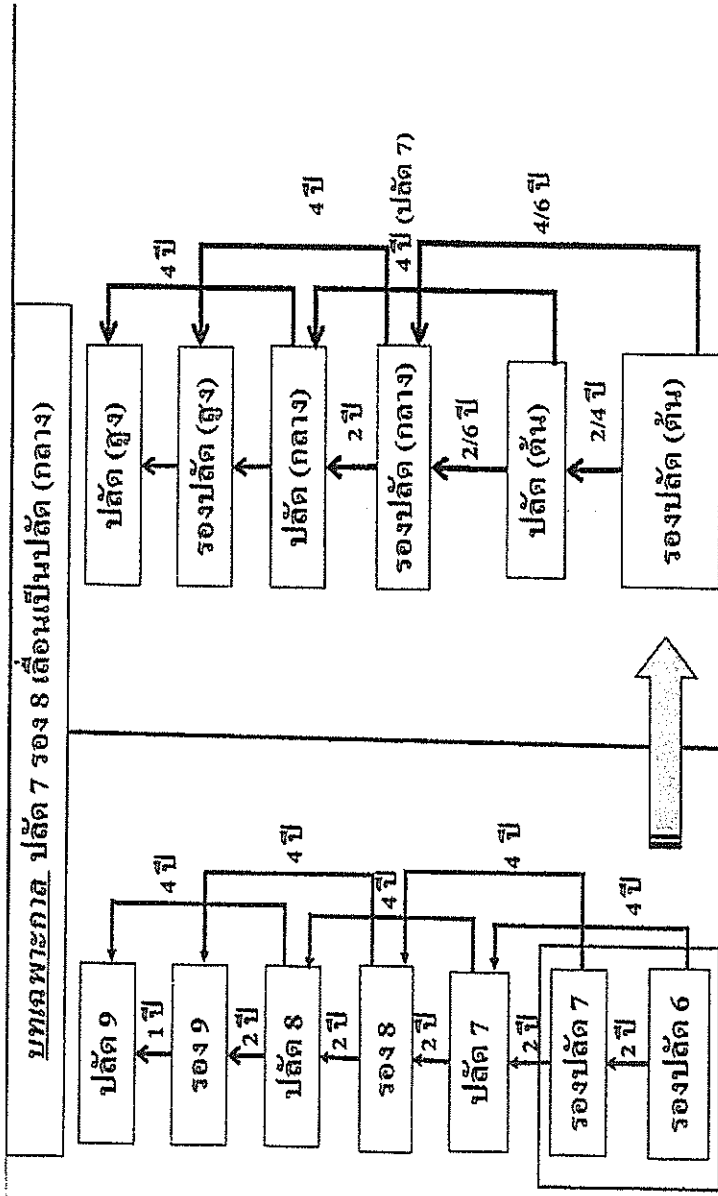
บทเฉพาะกาล รองปลัด 6/7 เลื่อนเป็นปลัด (ต้น)



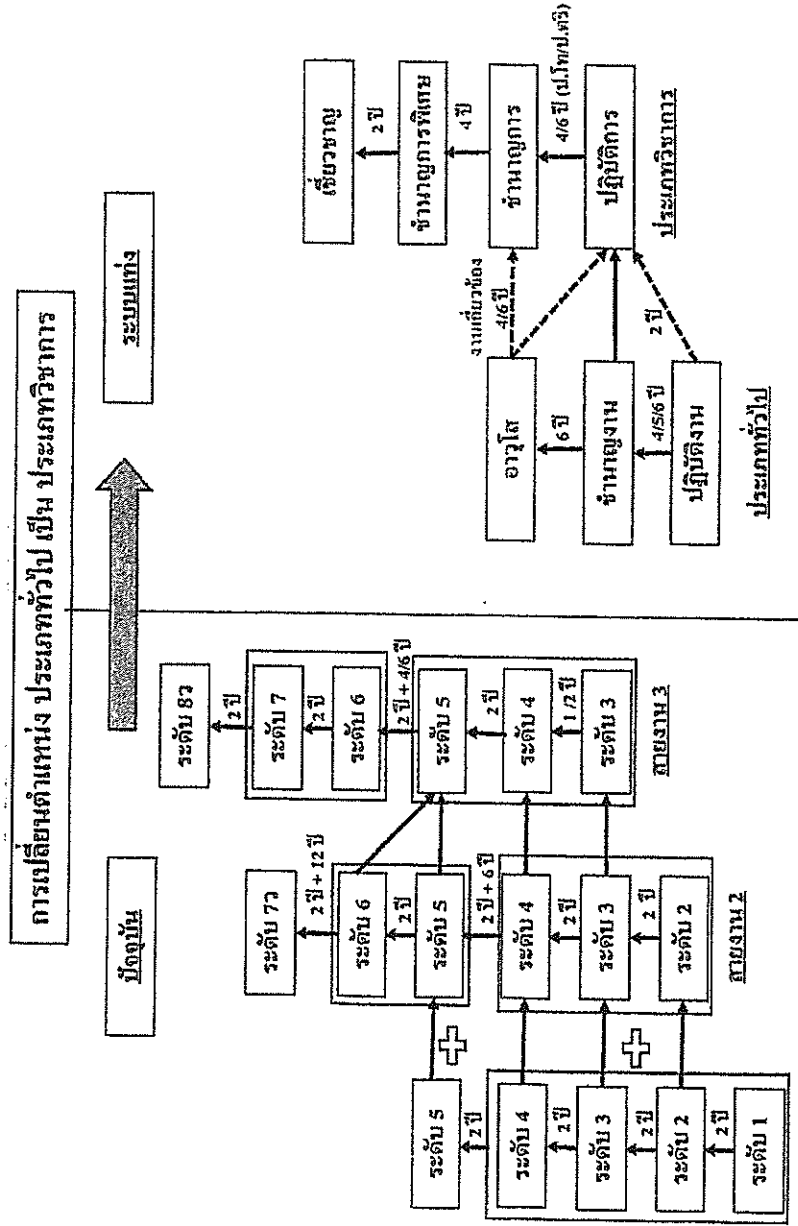
บทเฉพาะกาล รองปลัด 6/7 เลื่อนเป็นรองปลัด (กลาง)



บทเฉพาะกาล ปลัด 7 รอง 8 เลื่อนเป็นปลัด (กลาง)

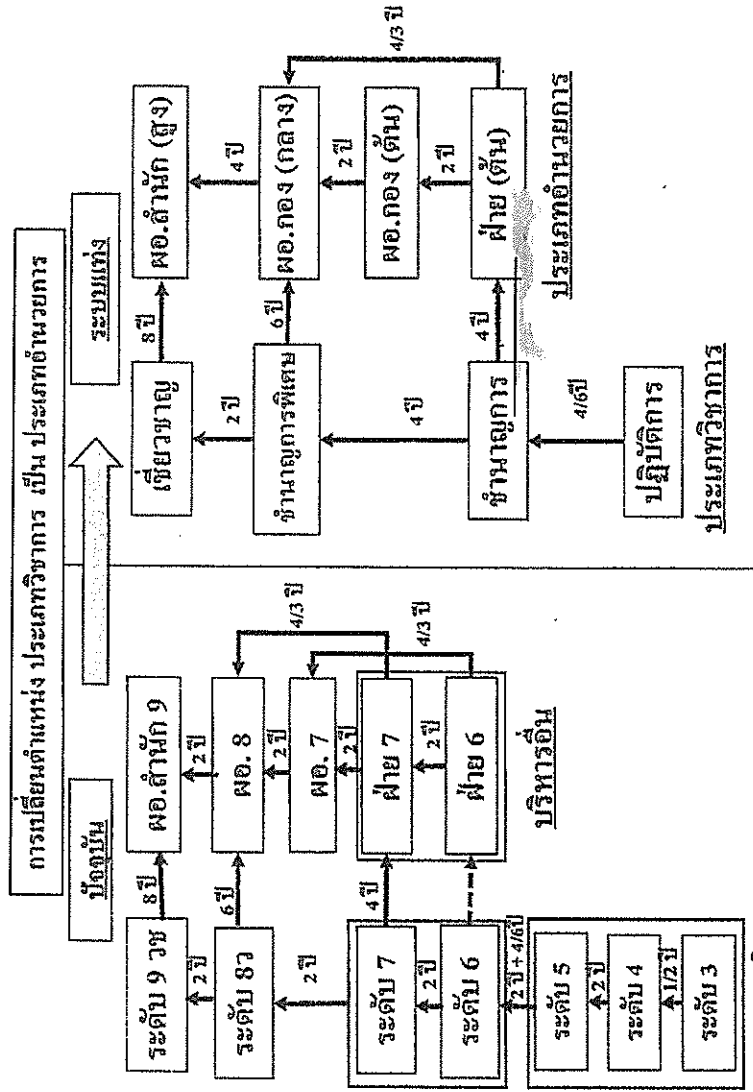


การเปลี่ยนประเภทตำแหน่ง (สายงาน)



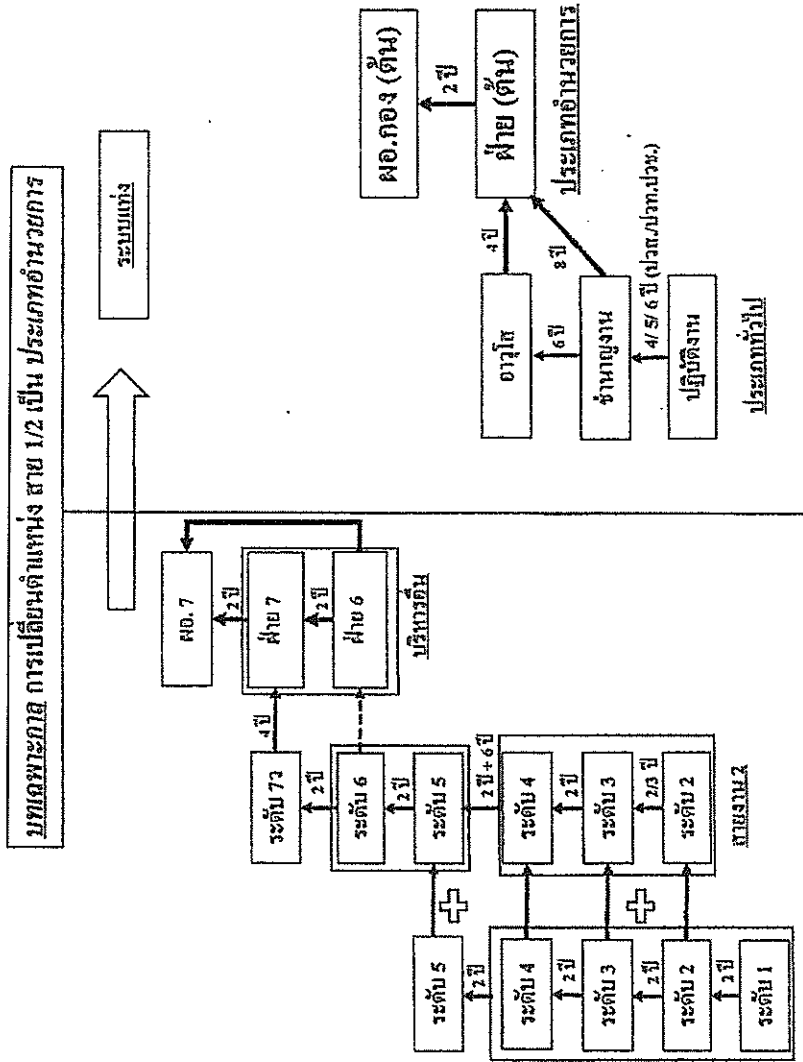
สายงาน 1

การเปลี่ยนแปลงตำแหน่ง (สายงาน) ต่อ



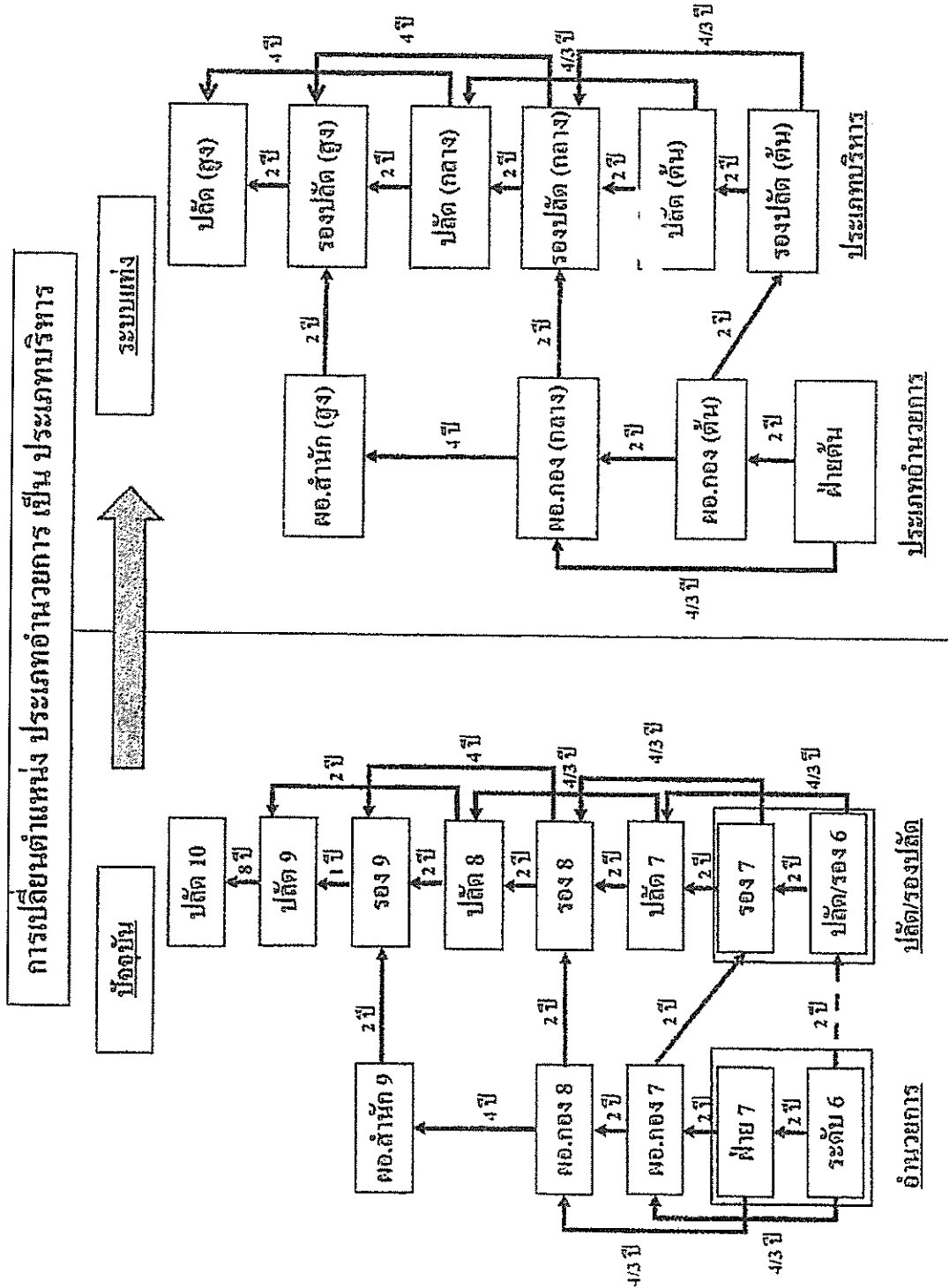
สายงานระดับ 3

บทเฉพาะกาล การเปลี่ยนแปลงตำแหน่ง สาย 1/2 เป็นประเภทอำนาจการ



สายงาน 1

การเปลี่ยนแปลงตำแหน่ง (สายงาน) ต่อ



บทเฉพาะกาล ผอ.กอง 6/7 เปลี่ยนเป็น รองปลัด (ระดับต้น)

